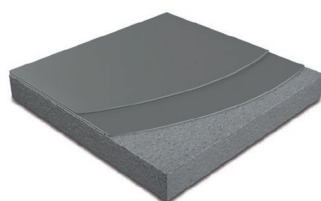


EPOXY



BASIC COATING System



BASIC COATING System

Système époxy en 2 couches
Rénovation, assainissement
de revêtements de sols existants

Description

BASIC COATING System est un système époxy bi-composant en 2 couches renforcé avec de la fibre Teflon®. Il est particulièrement indiqué pour la rénovation, assainissement des revêtements de sols en résine époxy abîmés par le temps. Son application est rapide car réalisé en 2 couches.

Avantages

- Grande durabilité grâce à sa résistance aux chocs, aux rayures et à l'usure
- Bonne résistance mécanique et chimique
- Le revêtement est imperméable aux infiltrations d'eau, tout en permettant la diffusion de vapeur d'eau en provenance du support
- Le revêtement est appliqué sans joint ce qui favorise largement l'entretien, la sécurité et l'hygiène; les joints de dilatation du bâtiment doivent cependant être respectés

DOMAINE D'APPLICATION: intérieur

- Industrie mécanique
- Industrie du textile
- Surfaces de stockage
- Industrie automobile
- Ateliers et locaux techniques

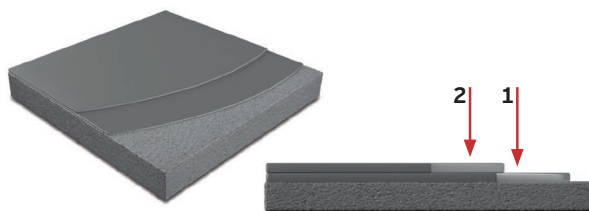
Préparation

- Ponçage mécanique
- Aspiration de la surface

CARACTÉRISTIQUES TECHNIQUES

Produit durci à 23°C – 7 jours

Épaisseur variable (mm)	0.4
Couleur	Palette RAL (NCS sur demande)
Degré de finition antidérapante	R9 – R10
Aspect	Satiné
Adhésion (DIN ISO 4624) N/mm ²	> 1.5
Résistance à l'abrasion (Taber meule cs 17 – 1000 tours – 1000 g de poids) mg	55
Réaction au feu (UNI EN 13813)	B _{fl} -s1



Structure

1. LISSAGE
2. COUCHE DE FINITION TEINTÉE RENFORCÉE

Toutes les dispositions en matière de sécurité et d'utilisation des produits sont spécifiées dans les fiches de sécurité des matériaux qui composent le revêtement. Les données techniques fournies se basent sur des essais en laboratoire. Les données peuvent être modifiées à n'importe quel moment sans préavis.